

A photograph of an industrial refinery at night, illuminated by warm orange lights. The scene features several tall, cylindrical distillation columns and a complex network of pipes, ladders, and platforms. The background is a clear blue sky. The overall atmosphere is industrial and professional.

**RBU**<sup>®</sup>  
GROUP GERMANY

**EGAL WIE HEISS  
ES HERGEHT -**

**AUF UNS KÖNNEN SIE  
SICH VERLASSEN!**

[www.rbu-germany.com](http://www.rbu-germany.com)



## **RBU GROUP –**

### **PRÄZISE, SICHER, ZUVERLÄSSIG: UNSER RUNDUMSERVICE FÜR IHRE INDUSTRIEANLAGE**

Seit mehr als 25 Jahren ist RBU Ihr Spezialist für die verfahrenstechnische Auslegung sowie die Fertigung und Montage von prozess- und wärmetechnischen Komponenten und Systemen verschiedenster Industriebereiche. Langjährige Erfahrung und modernstes Engineering-Know-how sorgen dafür, dass unsere Produkte und Lösungen auch unter den widrigsten Umständen zuverlässig und reibungslos funktionieren – ob bei extremer Hitze oder unter Einfluss korrosiver Medien und aggressivem Staub.

In den Bereichen Engineering, Fertigung und Montage bietet RBU hochwertige Komplettlösungen aus einer Hand: Von bis 1100 °C hitzebeständige Rauch- und Prozessgasarmaturen über Lösungen für prozesstechnische Anlagen bis zur Sanierung und Modernisierung von bestehenden Anlagen und Industrieöfen sind wir Ihr starker Partner.

RBU-Group bietet für jede Anforderung passgenaue Detaillösungen: ME Metall stellt als anerkannter Schweißfachbetrieb seit vielen Jahren hochwertige prozesstechnische Anlagen und Komponenten nach Kundenzeichnungen her. Zu den Schwerpunkten gehört neben der Verarbeitung von allgemeinen Baustählen, die Verarbeitung hochwertiger und wärmefester Edelstähle und der allgemeine Apparate- und Anlagenbau. HBS montiert Industrieanlagen und Stahlbauten, führt Schweißarbeiten (inkl. Cladding) durch und unterstützt Sie durch die Überlassung unserer kompetenten und erfahrenen Monteure bei der Fertigung, Montage oder Revision. Als zertifiziertes Unternehmen nach SCC liegt uns dabei die Sicherheit in allen Bereichen besonders am Herzen. Flexibel, zuverlässig, maßgefertigt – im engen Dialog mit unseren Kunden entwickeln wir Lösungen, die allen Ansprüchen gerecht werden. Damit Sie sich ganz auf Ihr Kerngeschäft konzentrieren können.



## **RBU-LÖSUNGEN ZUR REGELUNG HEISSER MEDIEN!**

### **KONSTRUIERT, UM UNTER EXTREMEN BEDINGUNGEN SICHER ZU FUNKTIONIEREN**

RBU Absperr- und Regelarmaturen sind zentrale Elemente zur Optimierung von Prozessen und zur Steigerung der Energieeffizienz – Störgrößen werden sicher ausgeglichen und konstante Prozessparameter auch unter extremsten Umgebungsbedingungen gewährleistet.

Auf der Basis der langjährigen Erfahrung als spezialisiertes Unternehmen, ist RBU der erste Ansprechpartner wenn robuste und überzeugende Regel- und Absperrlösungen für Luft- und Rauchgase gefordert werden.

Für jeden Anwendungsfall bieten wir effiziente und maßgeschneiderte Lösungen von größter Präzision und Langlebigkeit.

#### **Unsere Produkte:**

- // Luft- und Heißgasarmaturen
- // Regelklappen als mehrstufige Jalousieklappen
- // Doppelflügelklappen (Tandem) mit Sperrluft (nach TRD)
- // Diverter (Gasweichen)
- // Absperrschieber für Gase und fließfähige Feststoffe
- // Sicherheitsklappen
- // Lenkhebelklappen
- // Brillenschieber
- // Pendelschleusen
- // Umrüstung von Altarmaturen, z.B manuelle Schieber auf Automatikbetrieb
- // Absperrschieber aller Art

Unsere Systeme sind so konstruiert, dass sie trotz Hitze, Staub und korrosiven Umgebungsbedingungen perfekt funktionieren! Machen Sie sich am besten selbst ein Bild und rufen Sie uns an.



## ABLUF TREINIGUNGSANLAGEN

### BRANCHENLÖSUNG

Bei der thermischen Abluftreinigung werden die in der Abluft enthaltenen Schadstoffe bei einer Temperatur bis zu ca. 1000°C nahezu rückstandsfrei verbrannt. RBU Absperr- und Regelklappen ermöglichen die optimale Regelung von Verbrennungstemperatur und Prozessgasführung – präzise und sicher, selbst bei extremen Temperaturen.



## ZEMENTINDUSTRIE

### BRANCHENLÖSUNG

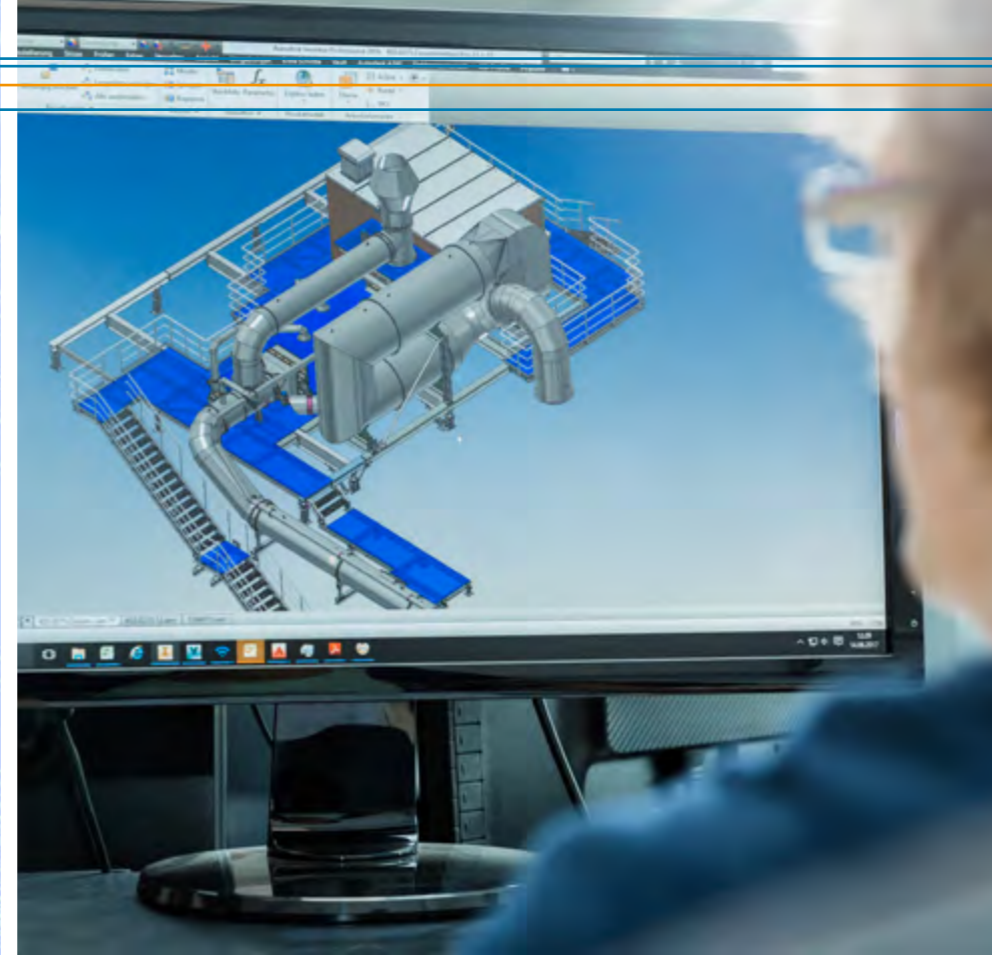
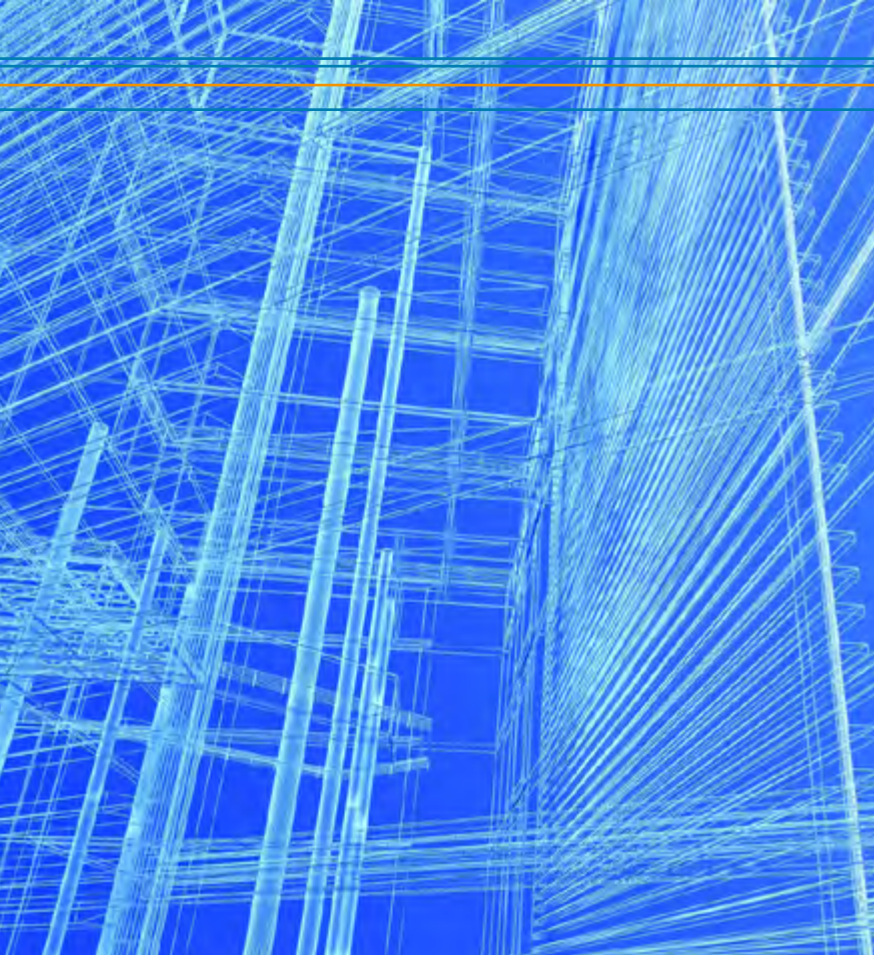
Zementwerke nutzen RBU Klappen und Schieber zur sicheren Absperrung und Regelung von staubbeladenen Prozessgasen und rieselfähigen Feststoffen. Trotz der stark abrasiven Eigenschaften der Rohstoffe und der immer größeren Nennweiten arbeiten unsere Armaturen auch im Tertiärluftbereich bis 1100°C stets zuverlässig.

## KRAFTWERKE BRANCHENLÖSUNGEN

Ob als Absperrorgan für Rauchgase, bei der Kohlenstaubzufuhr und Entaschung oder der Regelung von Prozessgasen im Ofenbereich: RBU Klappen und Schieber garantieren sichere und explosionsgeschützte Abläufe in allen Bereichen des Kraftwerks.

## MÜLLVERBRENNUNGSANLAGEN BRANCHENLÖSUNGEN

Müllverbrennungsanlagen verwerten Haus-, Sperr- und Gewerbeabfälle: Restmüll wird in Form von Dampf in Energie umgewandelt und Rostasche mit Metallschrott verarbeitet. Für die gesamte Prozessgasregelung ist der Einsatz schleißfester RBU Klappen von essentieller Bedeutung. RBU Feststoffabsperrschieber ermöglichen zusätzlich einen optimalen Ascheaustrag.



## **THERMISCHE BEHANDLUNG - TROCKNER UND BRENNANLAGEN**

### **BRANCHENLÖSUNG**

Thermische Prozesse stellen vielfältige Anforderungen an Ofensystem und Verfahrenstechnik. Umso wichtiger sind individuell anpassbare Lösungen: RBU Absperr- und Regelsysteme gewährleisten die Einhaltung stabiler Parameter für jedes Ihrer Produkte. Beständigkeit und erprobte Qualität, selbst bei 1100°C.

## **STAHLINDUSTRIE - ABLUFTREINIGUNG UND CO GAS-GEWINNUNG**

### **BRANCHENLÖSUNG**

Unsere RBU Absperr- und Regellösungen ermöglichen ein optimales Handling von Gasen und Stäuben bei der Stahlherstellung. Ob gasdichte Brillenschieber oder hydraulisch betätigte Eckventile, die in einem kontinuierlich geregelten Prozess große Gasmengen zum Speicher oder Fackelkamin leiten – RBU liefert für jede Aufgabe das perfekte System.

## **SANIERUNG VON INDUSTRIEÖFEN**

### **BRANCHENLÖSUNG**

Ob Bundglühöfen oder Durchlaufanlagen: Neben zuverlässigen Wartungs- und Montagearbeiten vor Ort übernehmen wir auch die Fertigung von Sonderkomponenten im eigenen Fertigungsbetrieb. Die Sanierung von Industrieöfen trägt entscheidend zur Minimierung der Stillstandzeiten und zur Maximierung der Wirtschaftlichkeit bei.



## SCHIFFSTECHNIK

### KLAPPEN

Die Reduzierung der Schwefelanteile in Schiffsabgasen ist eine elementare Vorgabe der internationalen Maritime Organisation (IMO). RBU Klappen sorgen für umweltschonende Schiffe auf den Weltmeeren.

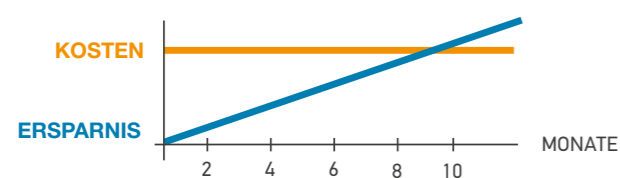
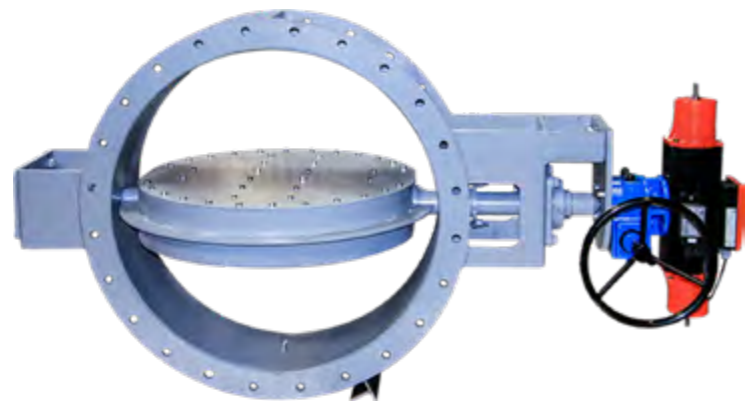
Wir haben spezielle Abgasklappen für den Abgasstrom von Schiffsmotoren entwickelt, um die Energieeffizienz durch Wärmeerhalt zu steigern. Ohne diese Klappen ist der Abgaskanal nach oben offen, sodass die Kesselanlage und Hauptmaschine nach Abschalten auskühlt. Die RBU Klappen verhindern dies. Sobald der Brenner stoppt und das Gebläse sich ausschaltet, schließt die Klappe automatisch. So kühlt der Brennkessel nicht so schnell aus und die Temperatur wird länger im System gehalten. Der Vorteil unserer Technik: eine signifikante Brennstoffersparnis! Alle Klappen besitzen ein Type Approval des DNV GL für den Einsatz auf Seeschiffen.

Zudem sind spezielle RBU Regel- und Absperrklappen bei Abgasreinigungsanlagen (Scrubber) auf Schiffen seit vielen Jahren erfolgreich im Einsatz.

RBU Regelklappen: ein- oder mehrflügelig, nach Anforderung durchschlagend, für kontinuierliche Regelung oder mit Dichtleisten für hohe Dichtheit im geschlossenen Zustand.

RBU Sicherheitsklappen: mit selbstlösendem Gegengewicht im Störfall – unter allen Bedingungen sicheres Schließen/Öffnen der Klappe.

RBU Doppelabsperrklappen mit Sperrluftstation: Zwischenraum Warmluftbeaufschlagung für Überdruck – garantiert kein Austritt von Rauchgas. Optional mit inertisierter Luft.





**HBS**  
PART OF THE RBU-GROUP

## HBS SERVICE

### MONTAGE, INSTANDHALTUNG UND PERSONALÜBERLASSUNG

Seit vielen Jahren ist HBS eine fixe Größe als flexibler und leistungsstarker Partner in den Bereichen Montage, Instandhaltung und Personalüberlassung. Als SCC zertifiziertes Fachunternehmen sorgen die qualifizierten Facharbeiter von Industrieanlagen in den Bereichen Planung, Bauleitung und Koordination, Technische Dokumentation und Abnahme für einen reibungslosen Ablauf Ihrer Projekte.

Schnell und flexibel übernimmt HBS die planmäßigen und regelmäßigen Wartungsarbeiten und fachgerechte Instandhaltung Ihrer Maschinen und Ausrüstungen, technologischen Transporteinrichtungen, verfahrenstechnischen Anlagen.

HBS führt als zuverlässiger Dienstleister weltweit Industriemontagen und Schweißarbeiten durch und bietet umfassenden Service in den Bereichen Anlagentechnik, Fördertechnik, Stahlbau, Rohrleitungsbau und Rauchgasprozessregelung:

#### Unsere Schwerpunkte sind:

- // Industrielle Dienstleistungen im montage- und schweißtechnischen Bereich.
- // De- und Remontage
- // Instandhaltung / Revisionen
- // Service / Wartung
- // Arbeitnehmerüberlassung

#### WARTUNG UND SICHERHEIT:

Unsere Unterstützung setzen wir in verschiedensten Industriebereichen durch unsere professionellen, technischen Dienstleistungen ein. Zu unseren Leistungen gehören Montage, Wartung, Reparaturen sowie Rohrleitungs- und Stahlbaumontagen. Bei ungeplanten Anlagestillständen oder Störungen richten wir uns nach Ihnen und stehen auch in unseren Werkstätten zur Verfügung, sollte die Wartungsarbeit nicht vor Ort im Produktionsprozess ausgeführt werden können.

#### Unsere Stärken sind:

- // Kundenorientierte Projektbearbeitung
- // Schnelligkeit
- // Qualifiziertes Fachpersonal
- // Hohe Sicherheitsstandards

Wir legen besonders großen Wert auf Sicherheit bei allen Aktivitäten und Montageabläufen. Sicheres Arbeiten dient nicht nur dem Schutz der Mitarbeiter, sondern es fördert auch die Produktivität und Qualität der Arbeit. Wir schulen unser Personal regelmäßig und verwenden ausschließlich geprüfte Werkzeuge, Maschinen und Hebezeuge.





**ME**  
PART OF THE RBÜ GROUP

## ME-METALL

### ME-METALL IST IHR ZUVERLÄSSIGER PARTNER MIT LANGJÄHRIGER ERFAHRUNG IN SACHEN METALL- UND EDELSTAHLVERARBEITUNG

ME Metall fertigt individuelle Stahl- und Edelstahlkomponenten nach Kundenzeichnungen. Wir sind anerkannt als Schweißbetrieb bis Ausführungsklasse EXC3 nach EN 1090-2 und verfügen durch die zusätzliche AD 2000 Zertifizierung über die Zulassung Druckgeräte herzustellen. Unser Know-how setzen wir stets ein, um komplexe Anlagenkomponenten und Stahlbauten inklusive Schweißarbeiten zu realisieren.

#### Unsere Schwerpunkte sind:

- // Druckgeräte
- // Rekuperatoren
- // Brennkammern
- // Rohrleitungen
- // Lufterhitzer
- // Stahlbau
- // Spezialarmaturen
- // Apparatebau
- // Komponenten für Ofenanlagen
- // Schweißkonstruktionen

Langjährig erfahrene Mitarbeiter, ein moderner Maschinenpark und Krankkapazität bis 25t erlauben die effiziente Fertigung.

Egal ob im In- oder Ausland, ein flexibles, qualitatives, hochwertiges und termingerechtes Arbeiten zeichnen die ME-Metall aus.

## INTERNATIONALER SERVICE

### MEHR ALS 08/15

Wir bieten nicht nur in Deutschland Lösungen, sondern überall. Weltweit bieten wir Konzepte an, mit denen Ihnen schnell und zuverlässig geholfen wird. Überall, wo intelligentes Engineering sowie zuverlässige Absperr- und Regelungssysteme gefragt sind, bieten wir effiziente und individuelle Lösungen von größter Präzision und größter Langlebigkeit, selbst für ungewöhnliche Anwendungsfälle. Profitieren Sie von unserer zuverlässigen Arbeit und dem globalen Angebot.

- // Langlebigkeit
- // Effizienz
- // Keine Stillstandzeiten
- // Umwelt schonend
- // Präzision
- // Enorme Hitzebeständigkeit
- // Zuverlässigkeit
- // Dichtigkeit
- // Energieeffizienz
- // Gewährleistung konstanter Prozessparameter
- // Optimaler Betrieb trotz Schadstoffoxidation
- // Optimales Zeitverhalten bei Sicherheitsventilen



**RBU GmbH & Co. KG**

Giesserallee 28  
D - 47877 Willich

T: +49 (0) 2154 / 953 62 -0  
F: +49 (0) 2154 / 953 62 90

info@rbu-germany.com  
www.rbu-germany.com

**RBU**<sup>®</sup>  
GROUP GERMANY

[www.rbu-germany.com](http://www.rbu-germany.com)

**ME**  
PART OF THE RBU-GROUP

[www.me-metall.de](http://www.me-metall.de)

**HBS**  
PART OF THE RBU-GROUP

[www.hbs-service.com](http://www.hbs-service.com)